

STALKER

SPINNING REEL

BSX1000, BSX2000, BSX3000, BSX4000

Congratulations on your purchase of a Browning® Stalker™ spinning reel! This reel is manufactured with the highest quality components and has been extensively tested to ensure that your day on the water is more productive. Please take a moment to familiarize yourself with the integrated performance-enhancing features of this reel before use. This will help you to optimize the reel's settings and even further increase your fishing success. We wish you the best of luck in your future angling adventures!

Reel Specifications

Model	Bearings	Weight (oz.)	Max Drag(lbs.)	Line Capacity mono/braid (lb./yds.)	IPT	Gear Ratio
BSX1000	7 (6+1)	8.7	5	4/165, 6/130, 8/100 15/165, 20/130, 30/100	22"	5.1:1
BSX2000	7 (6+1)	8.8	5	6/170 8/140 10/100 20/170, 30/140, 40/100	24"	5.1:1
BSX3000	7 (6+1)	10.3	11	8/235, 10/170,12/140 30/235, 40/170, 50/140	26"	5.0:1
BSX4000	7 (6+1)	10.4	11	10/215,12/180, 14/150 40/215, 50/180, 65/105	28"	5.0:1

- **7-(6+1)-Bearing System**
- **Durable Graphite Frame and Rotor**
- **Double-Anodized Aluminum Spool**
- **PowerLock™ Instant Anti-Reverse**
- **Machined-Aluminum Handle**

Features and Operations Instructions

Front Drag

Your reel is equipped with a drag system to help you fight stronger, faster fish without the risk of breaking your line. The drag can be adjusted by turning the knob on the front side or spool end of the reel. To properly set the drag, you will need a spring scale. Your drag should be set at 25% of the test rating of your line. Tie a loop in the end of your main line. Run it through the guides of your rod and attach it to the hook on the scale. Pull the scale until it registers 25% of the line rating. If you are using 6 lb. test, then you should set your drag to start slipping at 1.5 lbs.

Durable Graphite Frame and Rotor

The frame and rotor were designed to be lightweight, durable, and corrosion resistant.

Powerlock™ Instant Anti-Reverse

Your reel is equipped with our Powerlock instant anti-reverse system. This is a special type of bearing that allows the handle to only turn forward. There is no play in the handle, so you have complete control during the retrieve and no "loose" feeling, which is important during stop-and-go retrieves.

Double-Anodized Aluminum Spool

The spool has been double-anodized to provide years of corrosion resistance.

Machined-Aluminum Handle

Your reel comes equipped with an exceptionally strong machined-aluminum handle for peak durability. It has been anodized to prevent corrosion.



BROWNING
FISHING

Browning® Fishing Reels Limited Warranty

Browning Fishing will repair or replace (at our discretion) any Browning Fishing reel which proves to be defective in workmanship or materials within one year from the original date of purchase. You must save your dated sales receipt for warranty validation. This warranty gives you specific legal rights, and you may have other rights which vary from state to state or province to province.

For reels purchased through Bass Pro Shops® catalogs or Bass Pro Shops online:

- **For reel replacement only:** Return your reel postage prepaid with your dated sales receipt to the Return Center address listed on your receipt.
- **For reel repair only:** Return your reel postage prepaid with a copy of your dated sales receipt as proof of purchase and warranty validation to the Outdoor World Rod & Reel Repair® address below.

For reels purchased through Bass Pro Shops retail locations:

- **For reel replacement only:** Return your reel (postage prepaid if sending by mail) along with your dated sales receipt to the store from which it was purchased.
- **For reel repair only:** Return your reel postage prepaid with a copy of your dated sales receipt as proof of purchase and warranty validation to the Outdoor World Rod & Reel Repair address below.

Outdoor World Rod & Reel Repair
2300 E. Turner, Suite M
Springfield, MO 65803

This warranty does not cover lost parts, malfunctions, or damage due to abuse, accidents, or normal wear. Failure to clean, lubricate, and provide reasonable and necessary maintenance will void the warranty. Repairs needed to your reel due to abnormal use or modification, or after warranty expiration, are available for a reasonable charge from Outdoor World Rod & Reel Repair, providing the reel is returned postage paid.

Except to the extent prohibited by applicable law, there are no warranties or conditions, express or implied, other than those expressly set out herein. Browning Fishing shall not, under any circumstances, be liable for an amount greater than the actual purchase price of the product nor for any special, incidental, or consequential damages suffered or incurred in connection with the product and Browning Fishing does not assume, and does not authorize any person to assume for it, any obligation or liability other than those expressly set out herein.

Reel Care And Lubrication

Your new reel is designed to provide years of dependable service. But like any other precision machine, periodic cleaning and maintenance is required for continued peak performance.

Reels made today require both a lightweight oil and grease. Oil and grease should be used sparingly; too much can have a negative impact on reel performance. There are lightweight oils and greases made specifically for fishing reels, that can be found at basspro.com

As a rule of thumb, oils should be used to lubricate any moving part on the reel, e.g. ball bearings, bushings, handle joints, bail springs, etc. Grease should be used to lubricate the main drive gear and pinion gear.

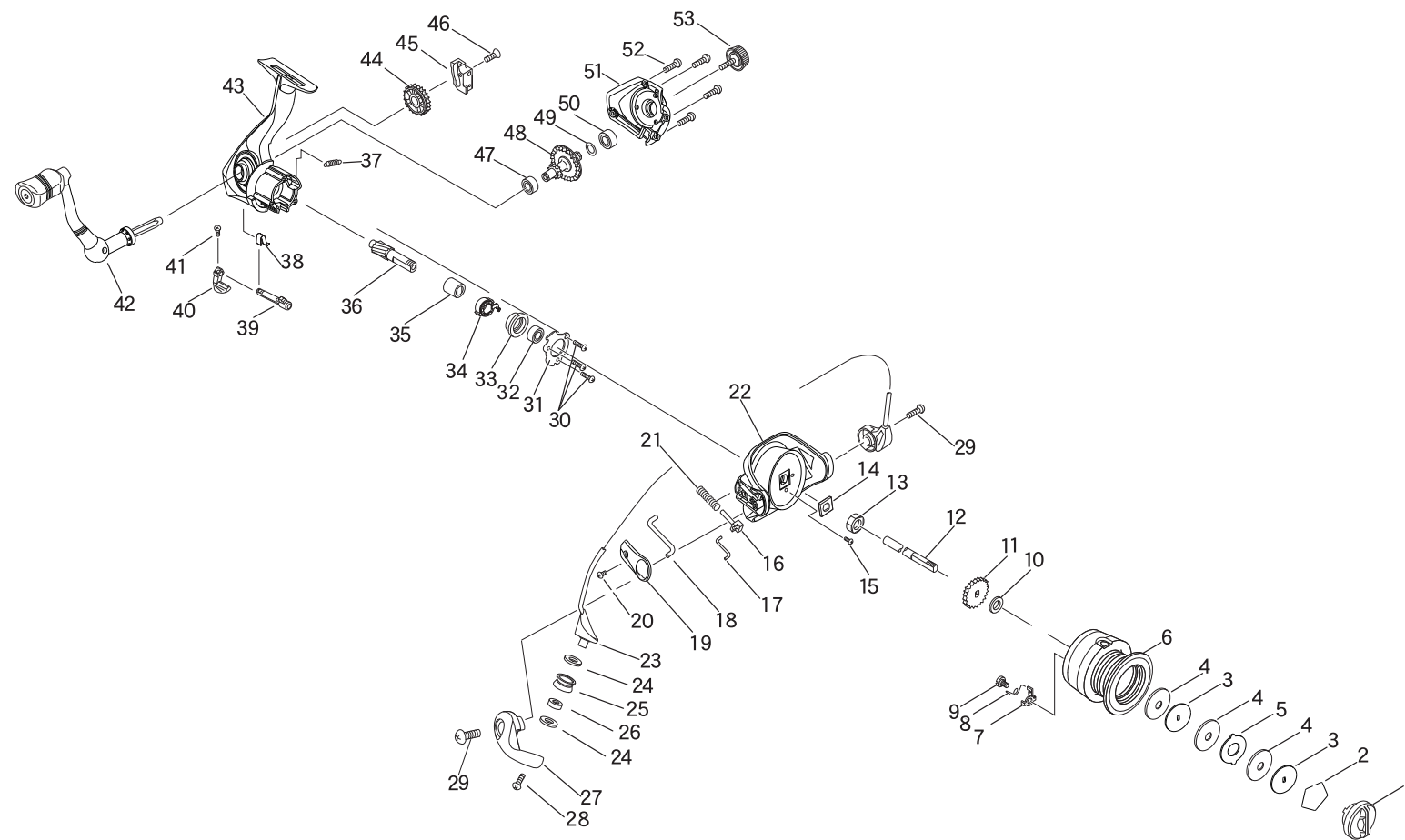
We do not recommend using any multipurpose oils. Many of these oils have properties that will attract dirt and dust to the internal parts. This may cause excessive wear and reduce the life of the reel.

After each trip, the reel should be checked for dirt or sand. If it has been exposed to saltwater, the spool should be removed and the entire reel rinsed in freshwater. Dry with a soft cloth and lubricate the reel as described above.

For professional cleaning and maintenance, send your reel postage prepaid to:

Outdoor World Rod & Reel Repair
2300 E. Turner, Suite M
Springfield, MO 65803
Phone: (417) 873-5274 Fax: (417) 873-5280

Browning® trademarks licensed from Browning.



BROWNING STALKER SPINNING REEL: BSX1000, BSX2000, BSX3000, BSX4000

NO. PARTNAME

1 DRAG BUTTON ASSEMBLY	20 SCREW	39 ANTI-REVERSE CAM
2 STOPPER SPRING	21 DEAD POINT SPRING	40 ANTI-REVERSE LEVER
3 DRAG WASHER (X2)	22 ROTOR ASSEMBLY	41 SCREW
4 DRAG WASHER (X3)	23 BAIL ARM ASSEMBLY	42 HANDLE ASSEMBLY (X2 BALL BEARINGS)
5 DRAG WASHER	24 WASHER (X2)	43 MAIN BODY ASSEMBLY
6 SPOOL ASSEMBLY	25 LINE ROLLER	44 BULL GEAR
7 CLICK CLAW	26 BALL BEARING	45 OSCILLATOR
8 CLICK CLAW SPRING	27 BAIL ARM LEVER	46 SCREW
9 CLICK CLAW SCREW	28 SCREW	47 BALL BEARING
10 CLICK WASHER	29 SCREW	48 MAIN GEAR
11 CLICK	30 SCREW (X3)	49 WASHER
12 SHAFT	31 BEARING SUPPORT	50 BALL BEARING
13 NUT	32 BALL BEARING	51 SIDEPLATE ASSEMBLY
14 NUT WASHER	33 BALL BEARING COLLAR	52 SCREW (X4)
15 SCREW	34 ONE-WAY CLUTCH ASSEMBLY	53 HANDLE CAP
16 SLIDER	35 INNER RING	
17 LINK	36 PINION GEAR	
18 KICK LEVER	37 ONE-WAY CLUTCH SPRING	
19 COVER	38 ANTI-REVERSE SPRING	

STALKER

MOULINET LANCER LÉGER BSX1000, BSX2000, BSX3000, BSX4000

Félicitations pour votre achat du moulinet lancer léger Browning^{MD} Stalker^{MC}! Ce moulinet est fabriqué avec des pièces de la plus haute qualité et il a été soumis à de nombreux essais pour assurer que votre journée sur l'eau soit plus productive. Veuillez prendre quelques minutes pour vous familiariser avec les éléments d'amélioration de performance intégrés à ce moulinet avant de l'utiliser. Ceci vous aidera à optimiser les réglages du moulinet et à augmenter encore plus votre réussite de pêche. Nous vous souhaitons bonne chance pour vos aventures de pêche à l'avenir!

Caractéristiques

Modèle	Roulements	Poids (g)	Freinage Max (kg)	Capacité de ligne mono/braid (kg/m)	Récup (cm)	Ratio d'engrenage
BSX1000	7 (6+1)	246	2.5	1/150; 2/115; 3/90 <i>6/150; 9/115; 13/90</i>	58	5.1:1
BSX2000	7 (6+1)	249	2.5	2/155; 3/125; 4/90 <i>9/155; 13/125; 18/90</i>	61	5.1:1
BSX3000	7 (6+1)	290	5	3/210; 4/155; 5/125 <i>13/210; 18/155; 22/125</i>	67	5.0:1
BSX4000	7 (6+1)	293	5	4/195; 5/160; 6/135 <i>18/195; 22/160; 29/95</i>	71	5.0:1

- **Système à 7 (6+1) roulements**
- **Bâti et rotor en graphite résistant**
- **Tambour en aluminium doublement anodisé**
- **Anti-retour instantané Powerlock^{MC}**
- **Manivelle en aluminium usiné**

Caractéristiques et mode d'emploi

Freinage avant

Votre moulinet est équipé d'un système de freinage pour vous aider à combattre un poisson plus fort, plus rapide sans risque de casser votre ligne. On peut ajuster le freinage en tournant le bouton à l'avant ou en bout de bobine. Pour bien régler le freinage, vous aurez besoin d'une balance à ressort. Votre freinage devrait être réglé à 25% de la valeur de test pour votre ligne. Faites une boucle au bout de votre ligne principale. Faites la passer dans les guides de votre canne et attachez la au crochet de la balance. Tirez sur la balance jusqu'à ce qu'elle indique 25% de la valeur. Si vous utilisez un test 2,72 kg, vous devriez régler votre freinage pour que le glissement commence à 0,68 kg.

Bâti et rotor en graphite résistant

Le bâti et le rotor ont été conçus pour être légers, durables et résistants à la corrosion.

Anti-retour instantané Powerlock^{MC}

Votre moulinet est équipé d'un système anti-retour instantané Powerlock. C'est un type de roulement spécial qui permet à la manivelle de tourner seulement vers l'avant. Il n'y a pas de jeu dans la manivelle, donc vous avez complètement contrôle pendant la récupération et aucune sensation de « branlement » ce qui est important lors des récupérations arrêt et marche.

Tambour en aluminium doublement anodisé

Le tambour a été doublement anodisé pour fournir des années de résistance à la corrosion.

Manivelle en aluminium usiné

Votre moulinet est doté d'une manivelle en aluminium usiné extrêmement solide pour une durabilité maximale. Elle a été anodisée pour éviter la corrosion.



Moulinets de Pêche Browning^{MD} : Garantie Limitée

Browning Fishing réparera ou remplacera (à sa discrétion) tout moulinet de pêche de marque Browning Fishing qui s'avérera défectueux tant au niveau de la fabrication qu'à celui des matériaux, et ce sur une période d'un an suivant la date d'achat originale. Vous devez conserver votre preuve d'achat datée pour valider la garantie. Cette garantie vous confère des droits légaux spécifiques et vous avez peut-être d'autres droits supplémentaires qui varient d'un État et d'une province à l'autre.

Pour les moulinets de pêche achetés par notre catalogue ou sur le site www.basspro.com :

- **Pour remplacement du moulinet seulement** : Retournez votre moulinet de pêche port payé, accompagné de votre preuve d'achat datée validant votre garantie au Centre de retours de marchandises à l'adresse indiquée sur votre reçu
- **Pour réparation du moulinet seulement** : Retournez votre moulinet de pêche, port payé, accompagné d'une copie de votre preuve d'achat datée validant votre garantie à l'adresse du Centre Outdoor World Rod & Reel Repair^{MD} mentionnée ci-dessous.

Pour les moulinets de pêche achetés chez des détaillants de produits Bass Pro Shops^{MD} :

- **Pour remplacement du moulinet seulement** : Retournez votre moulinet de pêche (port payé si vous l'envoyez par la poste) au magasin où vous l'avez acheté, accompagné de votre preuve d'achat datée.
- **Pour réparation seulement** : Retournez votre moulinet de pêche port payé, accompagné d'une copie de votre preuve d'achat datée validant votre garantie à l'adresse du Centre Outdoor World Rod & Reel Repair mentionnée ci-dessous.

Outdoor World Rod & Reel Repair
2300 E. Turner, Suite M
Springfield, MO 65803

Cette garantie ne couvre pas les pièces perdues ni les défaillances et les dommages causés par un abus d'usage, des accidents et l'usure normale. Le fait de ne pas nettoyer, lubrifier, et pourvoir à l'entretien raisonnable et nécessaire rendra la garantie nulle. Réparation de votre moulinet nécessaire à cause d'un usage anormal ou d'une modification ou suivant expiration de la garantie sera disponible auprès d'Outdoor World Rod & Repair moyennant un prix raisonnable à condition que le moulinet soit renvoyé port payé.

Sauf en cas d'interdiction par la loi en vigueur, Il n'y a aucunes garanties et conditions, exprimées ou tacites, autres que celles indiquées expressément par la présente garantie. Browning Fishing ne sera en aucun cas responsable ni pour un montant plus élevé que le prix d'achat actuel du produit ni pour dommages et intérêts spécifiques, accessoires et indirects éprouvés et encourus relatifs au produit, et Browning Fishing n'assume pas et n'autorise aucune autre personne à assumer à sa place, une obligation ou responsabilité quelconque autre que celles indiquées expressément par la présente garantie.

Entretien et Graissage

Votre nouveau moulinet est conçu pour un bon fonctionnement de longue durée. Toutefois, comme pour tout matériel de précision, il est nécessaire de le nettoyer périodiquement et de l'entretenir.

Il est nécessaire d'utiliser de l'huile légère et de la graisse pour les moulinets fabriqués de nos jours. Utiliser l'huile et la graisse avec modération; de trop pourrait avoir un effet négatif sur la performance du moulinet. Il y a des huiles légères et du lubrifiant faits spécialement pour les moulinets de pêche qu'on peut trouver à basspro.com. En règle générale il est préférable d'utiliser des huiles pour lubrifier les pièces mobiles de votre moulinet tels que les roulements à billes, paliers, raccords de poignée, ressorts etc. et on utilise la graisse pour lubrifier le pignon entraîneur et l'engrenage.

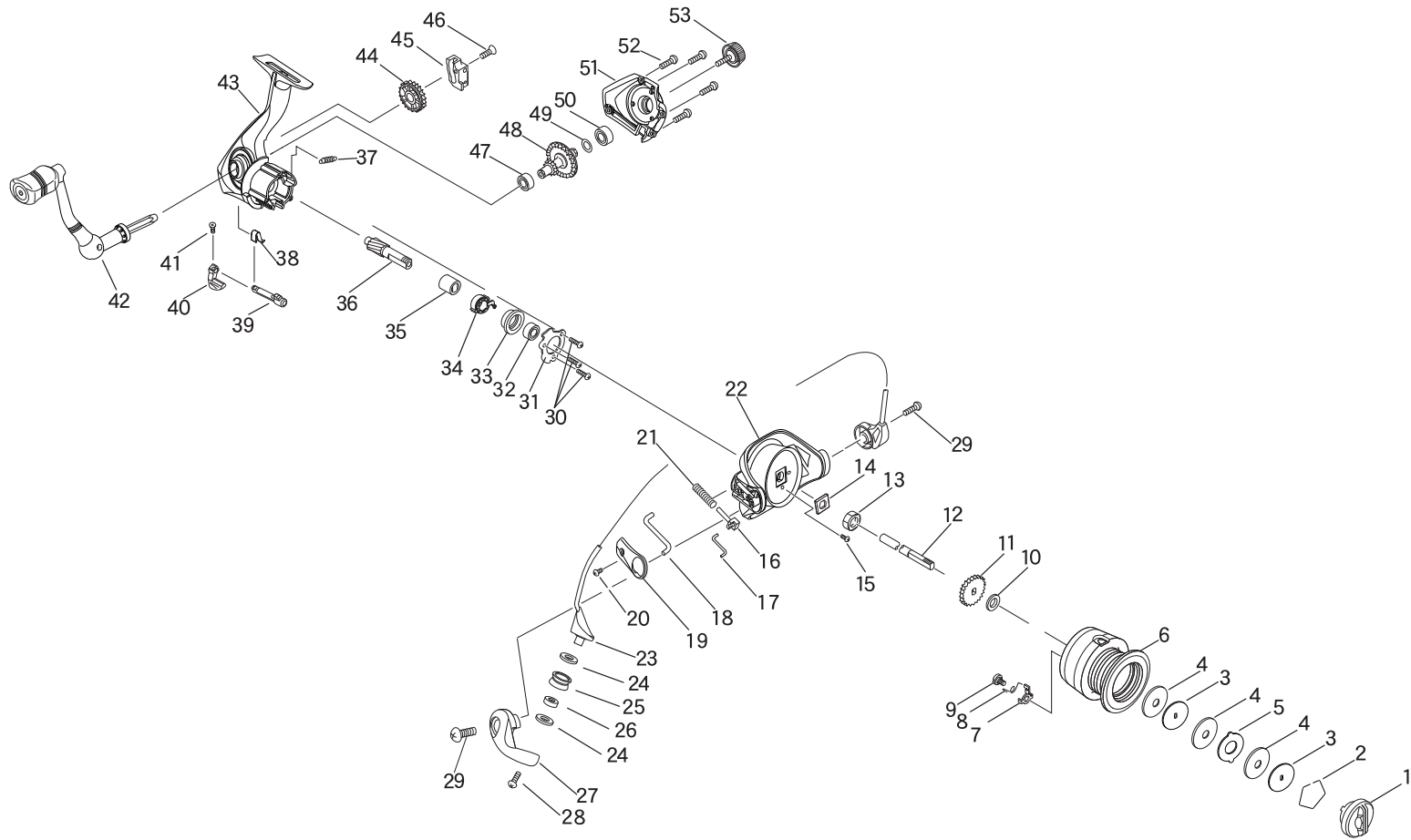
Il n'est pas recommandé d'utiliser des huiles à usage multiple car beaucoup de ces huiles ont la caractéristique d'attirer les saletés et la poussière. Cela pourrait causer une usure excessive et réduire la longévité du moulinet.

Après chaque excursion de pêche, vérifiez s'il y a de la saleté ou du sable dans le moulinet. Si le moulinet a été au contact d'eau salée, il faudra retirer la bobine et la rincer à l'eau fraîche. Puis sécher avec un chiffon doux et lubrifier le moulinet comme indiqué ci-dessus.

Pour un nettoyage et un entretien professionnels de vos moulinets, expédiez-les port prépayé à l'adresse suivante :

Outdoor World Rod & Reel Repair
2300 E Turner, Suite M
Springfield, MO 65803
Téléphone: (417) 873-5274 Télécopieur: (417) 873-5280

Marque de commerce déposée et brevetée par Browning^{MD}.



BROWNING STALKER MOULINET LANCER LÉGER : BSX1000, BSX2000, BSX3000, BSX4000 NO. PARTNAME

- 1 DRAG BUTTON ASSEMBLY
- 2 STOPPER SPRING
- 3 DRAG WASHER (X2)
- 4 DRAG WASHER (X3)
- 5 DRAG WASHER
- 6 SPOOL ASSEMBLY
- 7 CLICK CLAW
- 8 CLICK CLAW SPRING
- 9 CLICK CLAW SCREW
- 10 CLICK WASHER
- 11 CLICK
- 12 SHAFT
- 13 NUT
- 14 NUT WASHER
- 15 SCREW
- 16 SLIDER
- 17 LINK
- 18 KICK LEVER
- 19 COVER

- 20 SCREW
- 21 DEAD POINT SPRING
- 22 ROTOR ASSEMBLY
- 23 BAIL ARM ASSEMBLY
- 24 WASHER (X2)
- 25 LINE ROLLER
- 26 BALL BEARING
- 27 BAIL ARM LEVER
- 28 SCREW
- 29 SCREW
- 30 SCREW (X3)
- 31 BEARING SUPPORT
- 32 BALL BEARING
- 33 BALL BEARING COLLAR
- 34 ONE-WAY CLUTCH ASSEMBLY
- 35 INNER RING
- 36 PINION GEAR
- 37 ONE-WAY CLUTCH SPRING
- 38 ANTI-REVERSE SPRING

- 39 ANTI-REVERSE CAM
- 40 ANTI-REVERSE LEVER
- 41 SCREW
- 42 HANDLE ASSEMBLY (X2 BALL BEARINGS)
- 43 MAIN BODY ASSEMBLY
- 44 BULL GEAR
- 45 OSCILLATOR
- 46 SCREW
- 47 BALL BEARING
- 48 MAIN GEAR
- 49 WASHER
- 50 BALL BEARING
- 51 SIDEPLATE ASSEMBLY
- 52 SCREW (X4)
- 53 HANDLE CAP