

## Care and Lubrication

Your new reel is designed to provide years of dependable service. But like any other precision machine, periodic cleaning and maintenance is required for continued peak performance.

Reels made today require both a lightweight oil and grease. Oil and grease should be used sparingly; too much can have a negative impact on reel performance. There are lightweight oils and grease made specifically for fishing reels such as Bass Pro Shops® XPS® Custom Shop oil and grease that can be found at basspro.com.

As a rule of thumb, oils should be used to lubricate any moving part on the reel, e.g. ball bearings, bushings, handle joints, bail springs, etc. Grease should be used to lubricate the main drive gear and pinion gear.

We do not recommend using any multi-purpose oils. Many of these oils have properties that will attract dirt and dust to the internal parts. This may cause excessive wear and reduce the life of the reel.

After each trip, the reel should be checked for dirt or sand. If it has been exposed to saltwater, the spool should be removed and the entire reel rinsed in freshwater. Dry with a soft cloth and lubricate the reel as described above.



### Bass Pro Shops® Fishing Combos Limited Warranty

Bass Pro Shops® will repair or replace (at our discretion) any Bass Pro Shops Combo which proves to be defective in workmanship or materials within one year from the original date of purchase. You must save your dated sales receipt for warranty validation. This warranty gives you specific legal rights, and you may have other rights which vary from state to state or province to province.

#### For combos purchased through our catalogs or Bass Pro Shops online:

• **For combo replacement only:** Return your combo postage prepaid with your dated sales receipt to the Return Center address listed on your receipt.

• **For combo repair only:** Return your combo postage prepaid with a copy of your dated sales receipt as proof of purchase and warranty validation to the Outdoor World Rod & Reel Repair address below.

#### For combos purchased through Bass Pro Shops retail locations:

• **For combo replacement only:** Return your combo (postage prepaid if sending by mail) to the store from which it was purchased along with your dated sales receipt.

• **For combo repair only:** Return your combo postage prepaid with a copy of your dated sales receipt as proof of purchase and warranty validation to the Outdoor World Rod & Reel Repair address below.

**Outdoor World Rod & Reel Repair 2300 E. Turner, Suite M, Springfield, MO 65898**

**This warranty does not cover lost parts, malfunctions, or damage due to abuse, accidents, normal wear, or cleaning and relubrication required due to the owner's failure to provide reasonable and necessary maintenance.**

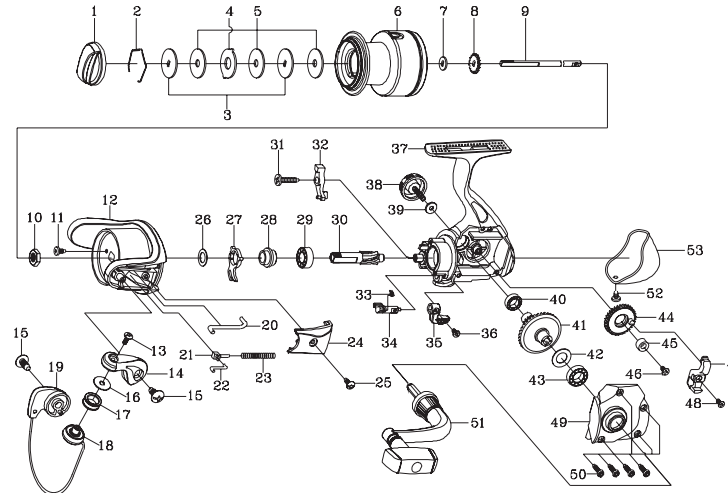
Repairs needed to your combo due to abnormal use, modification of combos past 1-year warranty period are available for a reasonable charge, providing the combo is returned postage prepaid to Outdoor World Rod & Reel Repair.

Except to the extent prohibited by applicable law, there are no warranties or conditions, expressed or implied, other than those expressly set out herein. Bass Pro Shops shall not, under any circumstances, be liable for an amount greater than the actual purchase price of the product nor for any special, incidental, or consequential damages suffered or incurred in connection with the product and Bass Pro Shops does not assume, and does not authorize any person to assume for it, any obligation or liability other than those expressly set out herein.

**Made in China. basspro.com**

# Esprit

## ES 60



Key No .	Parts name	Key No .	Parts name
1	DRAG KNOB ASSEMBLY	28	INSERT METAL
2	CLICK RING PLATE	29	BALL BEARING
3	KEY WASHER	30	PINION GEAR
4	WEARED WASHER	31	SCREW
5	WASHER	32	ANTI-REVERSE PAWL
6	SPOOL ASSEMBLY	33	SPRING
7	WASHER	34	ANTI-REVERSE CAM
8	CLICK GEAR	35	ANTI-REVERSE LEVER
9	MAIN SHAFT ASSEMBLY	36	SCREW
10	ROTOR NUT	37	BODY
11	SCREW	38	HANDLE SCREW CAP
12	ROTOR ASSEMBLY	39	WASHER
13	SCREW	40	BALL BEARING
14	BAIL ARM	41	DRIVE GEAR
15	SCREW	42	WASHER
16	WASHER	43	BALL BEARING
17	LINE ROLLER	44	OSCILLATING GEAR
18	BAIL ASSEMBLY	45	COLLAR
19	BAIL HOLDER	46	SCREW
20	BAIL TRIP SHAFT	47	OSCILLATING SLIDER
21	INSERT OSCILLATING SLIDER	48	SCREW
22	INSERT METAL	49	BODY COVER
23	BAIL SPRING	50	SCREW
24	BAIL SPRING COVER	51	HANDLE ASSEMBLY
25	SCREW	52	SCREW
26	WASHER	53	BODY CAP
27	SPRING HOLDER		

## Entretien et graissage

Votre nouveau moulinet est conçu pour un bon fonctionnement de longue durée. Toutefois, comme pour tout matériel de précision, il est nécessaire de le nettoyer périodiquement et de l'entretenir.

Il y a des huiles légères et de la graisse faites spécialement pour les moulinets de pêche telle que l'huile et graisse XPS Custom Shop de Bass Pro Shop disponible à basspro.com.

En règle générale il est préférable d'utiliser des huiles pour lubrifier les pièces mobiles de votre moulinet tels que les roulements à billes, paliers, raccords de poignée, ressorts etc. et on utilise la graisse pour lubrifier le pignon entraîneur et l'engrenage.

Il n'est pas recommandé d'utiliser des huiles à usage multiple car beaucoup de ces huiles ont la caractéristique d'attirer les saletés et la poussière. Cela pourrait causer une usure excessive et réduire la longévité du moulinet.

Après chaque excursion de pêche, vérifier s'il y a de la saleté ou du sable dans le moulinet. Si le moulinet a été au contact d'eau salée, il faudra retirer la bobine et la rincer à l'eau fraîche. Puis sécher avec un chiffon doux et lubrifier le moulinet comme indiqué ci-dessus.



### Garantie Limitée des Combinaison De Pêche Bass Pro Shops®

Bass Pro Shops® répareront ou remplaceront (à leur discrétion) tout combinaison de pêche de marque Bass Pro Shops® qui s'avérera défectueux, tant au niveau de la fabrication que du matériel, et ce, sur une période d'un an suivant la date de l'achat. Vous devez conserver votre preuve d'achat datée pour valider la garantie. Cette garantie vous confère des droits légaux spécifiques auxquels d'autres droits peuvent s'ajouter; ces droits varient d'un Etat à l'autre et d'une province à l'autre.

#### Pour les combinaisons de pêche achetées par catalogue ou par l'intermédiaire du site [www.basspro.com](http://www.basspro.com):

• **Pour remplacement seulement**—Retournez votre combinaison de pêche, port prépayé, accompagné d'une copie de votre preuve d'achat datée, validant votre garantie, au Centre de retour de marchandise mentionné sur votre reçu.

• **Pour réparation seulement**—Retournez votre combinaison de pêche, port prépayé, accompagné d'une copie de votre preuve d'achat datée, validant votre garantie. À l'adresse du Centre Outdoor World Rod & Reel Repair mentionnée ci-dessous.

#### Pour les combinaisons de pêche achetées chez des détaillants de produits Bass Pro Shops®:

• **Pour remplacement seulement**—Retournez votre combinaison de pêche, port prépayé (si vous l'envoyez par la poste), au magasin où vous l'avez acheté, accompagné d'une copie de votre preuve d'achat datée.

• **Pour réparation seulement**—Retournez votre combinaison de pêche, port prépayé, accompagné d'une copie de votre preuve d'achat datée, validant votre garantie. À l'adresse du Centre Outdoor World Rod & Reel Repair mentionnée ci-dessous.

**Outdoor World Rod & Reel Repair 2300 E. Turner, Suite M, Springfield, MO 65898**

**Cette garantie n'inclut pas les pièces perdues, le mauvais fonctionnement ou les dommages causés par un usage abusif, des accidents, l'usure normale, ou alors la lubrification et le nettoyage devenus nécessaires à cause d'une négligence du propriétaire qui n'aurait pas effectué l'entretien raisonnable requis.**

Les réparations requises sur votre combinaison de pêche découlant d'un usage anormal ou de modifications, ou alors dur des combinaisons de pêche dont la garantie d'un an est expirée, pourront être effectuées moyennant des frais raisonnables, pourvu que le combinaison de pêche soit retourné, port prépayé, à Outdoor World Rod & Reel Repair.

Sauf dans la limite des lois applicables, il n'existe nulles autres garanties ou conditions, expresses ou tacites, que celles prévues aux présentes. Bass Pro Shops® ne sont, en aucune circonstance, responsables d'un montant supérieur au prix d'achat du produit ni d'aucun dommage spécial, indirect ou consécutif subi ou survenu relativement au produit; Bass Pro Shops® n'assument ni n'autorisent personne à assumer en leur nom, toute obligation ou responsabilité autres que celles mentionnées aux présentes.

**Fabriqué en Chine. basspro.com**