



SPINNING REEL

PQF1000, PQF2000, PQF3000, PQF4000

Congratulations on your purchase of a Bass Pro Shops® and Cabela's® reel! This reel is manufactured with the highest-quality components and has been extensively tested to ensure that your day on the water is more productive. Please take a moment to familiarize yourself with the integrated performance-enhancing features of this reel before use. This will help you to optimize the reel's settings and even further increase your fishing success. We wish you the best of luck in your future angling adventures!

Reel Specifications

| Model | Bearings | Weight (oz.) | Max Drag (lbs.) | Line Capacity mono (lb./yds.) | IPT | Gear Ratio |
|----------------|----------|--------------|-----------------|-------------------------------|-----|------------|
| PQF1000 | 8 (7+1) | 8.9 | 5.5 | 4/165, 6/125, 8/100 | 27" | 5.1:1 |
| PQF2000 | 8 (7+1) | 9 | 5.5 | 6/170, 8/145, 10/90 | 28" | 5.1:1 |
| PQF3000 | 8 (7+1) | 10.7 | 11 | 8/220, 10/165, 12/125 | 29" | 5.0:1 |
| PQF4000 | 8 (7+1) | 10.8 | 11 | 10/200, 12/165, 14/125 | 31" | 5.0:1 |

- 8-Bearing System (7+1)**
- Aluminum-Alloy Frame and Sidecover**
- Powerlock™ Instant Anti-Reverse**
- Long-Cast Double-Anodized Spool**
- Machined-Aluminum Handle**
- EVA Handle Knob**

Features and Operations Instructions

Aluminum-Alloy Frame and Sidecover

The frame and sidecover of the reel are made of an aluminum alloy. This construction prevents the reel from twisting under load (torque). This ability to resist torque keeps the gear train in perfect alignment and provides a smooth retrieve when fighting a fish.

Long-Cast Double-Anodized Spool

The spool has been double-anodized to provide years of corrosion resistance.

Front Drag Setting

Your reel is equipped with a drag system to help you fight stronger, faster fish without the risk of breaking your line. The drag can be adjusted by turning the knob on the front side or spool end of the reel. To properly set the drag, you will need a spring scale. Your drag should be set at 25% of the test rating of your line. Tie a loop in the end of your main line. Run it though the guides of your rod and attach it to the hook on the scale. Pull the scale until it registers 25% of the line rating. If you are using 6-lb. test, then you should set your drag to start slipping at 1.5 lbs.

Powerlock™ Instant Anti-Reverse

Your reel is equipped with our Powerlock instant anti-reverse system. This is a special type of bearing that allows the handle to only turn forward. There is no play in the handle, so you have complete control during the retrieve and no "loose" feeling, which is important during stop-and-go retrieves.

Machined-Aluminum Handle

Your reel comes equipped with an exceptionally strong machined-aluminum handle for peak durability. It has been anodized to prevent corrosion.

EVA Handle Knob

EVA handle knobs are comfortable, lightweight, and provide a non-slip surface when wet.

Care and Lubrication

Your new reel is designed to provide years of dependable service. But like any other precision machine, periodic cleaning and maintenance is required for continued peak performance.

Reels made today require both a lightweight oil and grease. Oil and grease should be used sparingly; too much can have a negative impact on reel performance. There are lightweight oils and grease made specifically for fishing reels that can be found at basspro.com and cabelas.com

As a rule of thumb, oils should be used to lubricate any moving part on the reel, e.g. ball bearings, bushings, handle joints, bail springs, etc. Grease should be used to lubricate the main drive gear and pinion gear.

We do not recommend using any multipurpose oils. Many of these oils have properties that will attract dirt and dust to the internal parts. This may cause excessive wear and reduce the life of the reel.

After each trip, the reel should be checked for dirt or sand. If it has been exposed to saltwater, the spool should be removed and the entire reel rinsed in freshwater. Dry with a soft cloth and lubricate the reel as described above.

Bass Pro Shops® and Cabela's® Fishing Combos Limited Warranty

Bass Pro Shops and Cabela's will repair or replace (at our discretion) any Bass Pro Shops and Cabela's Combo which proves to be defective in workmanship or materials within one year from the original date of purchase. You must save your dated sales receipt for warranty validation. This warranty gives you specific legal rights, and you may have other rights which vary from state to state or province to province.

For combos purchased through our catalogs or Bass Pro Shops and Cabela's online:

• **For combo replacement only:** Return your combo postage prepaid with your dated sales receipt to the Return Center address listed on your receipt.

• **For combo repair only:** Return your combo postage prepaid with a copy of your dated sales receipt as proof of purchase and warranty validation to the Outdoor World Rod & Reel Repair® address below.

For combos purchased through Bass Pro Shops and Cabela's retail locations:

•**For combo replacement only:** Return your combo (postage prepaid if sending by mail) along with your dated sales receipt to the store from which it was purchased.

•**For combo repair only:** Return your combo postage prepaid with a copy of your dated sales receipt as proof of purchase and warranty validation to the Outdoor World Rod & Reel Repair address below.

Outdoor World Rod & Reel Repair, 2300 E. Turner, Suite M, Springfield, MO 65803

This warranty does not cover lost parts, malfunctions, or damage due to abuse, accidents, or normal wear. Failure to clean, lubricate, and provide reasonable and necessary maintenance will void the warranty. Repairs needed to your combo due to abnormal use or modification, or after warranty expiration, are available for a reasonable charge from Outdoor World Rod & Reel Repair, providing the combo is returned postage paid.

Except to the extent prohibited by applicable law, there are no warranties or conditions, expressed or implied, other than those expressly set out herein. Bass Pro Shops and Cabela's shall not, under any circumstances, be liable for an amount greater than the actual purchase price of the product nor for any special, incidental, or consequential damages suffered or incurred in connection with the product and Bass Pro Shops and Cabela's does not assume, and does not authorize any person to assume for it, any obligation or liability other than those expressly set out herein.



MOULINET LANCER LÉGER

PQF1000, PQF2000, PQF3000, PQF4000

Félicitations pour votre achat du moulinet de Bass Pro Shops^{MD} et Cabela's^{MD}! Ce moulinet est fabriqué avec des pièces de la plus haute qualité et il a été soumis à de nombreux essais pour assurer que votre journée sur l'eau soit plus productive. Veuillez prendre quelques minutes pour vous familiariser avec les éléments d'amélioration de performance intégrés à ce moulinet avant de l'utiliser. Ceci vous aidera à optimiser les réglages du moulinet et à augmenter encore plus votre réussite de pêche. Nous vous souhaitons bonne chance pour vos aventures de pêche à l'avenir!

Caractéristiques du moulinet

| Modèle | Roulements | Poids (g) | Freinage Max (kg) | Capacité de ligne mono (kg/m) | Récup. (cm) | Ratio d'engrenage |
|----------------|------------|-----------|-------------------|-------------------------------|-------------|-------------------|
| PQF1000 | 8 (7+1) | 255 | 2.5 | 2/150; 3/114; 4/90 | 68 | 5.1:1 |
| PQF2000 | 8 (7+1) | 257 | 2.5 | 3/155; 4/130; 5/90 | 71 | 5.1:1 |
| PQF3000 | 8 (7+1) | 305 | 5 | 4/200; 5/150; 6/115 | 73 | 5.0:1 |
| PQF4000 | 8 (7+1) | 308 | 5 | 4/180; 5/150; 6/115 | 78 | 5.0:1 |

- Système à 8 (7+1) roulements**
- Bâti et plaque latérale en alliage d'aluminium**
- Anti-retour instantané Powerlock^{MC}**
- Bobine lancer long anodisée double**
- Manivelle en aluminium usiné**
- Poignée de manivelle EVA**

Caractéristiques et instructions sur son fonctionnement

Bâti et plaque latérale en alliage d'aluminium

Le bâti et la plaque latérale du moulinet sont faits en alliage d'aluminium. Cette construction évite au moulinet de se tordre sous la charge (force de torsion). Cette capacité pour résister à la force de torsion garde le train d'engrenages en parfait alignement et fournit une récupération en douceur lors d'un combat avec le poisson.

Bobine lancer long anodisée double

La bobine est anodisée pour fournir des années de résistance à la corrosion.

Freinage avant

Votre moulinet est équipé d'un système de freinage pour vous aider à combattre un poisson plus fort, plus rapide sans risque de casser votre ligne. On peut ajuster le freinage en tournant le bouton à l'avant ou en bout de bobine. Pour bien régler le freinage, vous aurez besoin d'une balance à ressort. Votre freinage devrait être réglé à 25% de la valeur de test pour votre ligne. Faites une boucle au bout de votre ligne principale. Faites la passer dans les guides de votre canne et attachez la au crochet de la balance. Tirez sur la balance jusqu'à ce qu'elle indique 25% de la valeur. Si vous utilisez un test 2,72 kg, vous devriez régler votre freinage pour que le glissement commence à 0,68 kg.

Anti-retour instantané Powerlock^{MC}

Votre moulinet est équipé d'un système anti-retour instantané Powerlock. C'est un type de roulement spécial qui permet à la manivelle de tourner seulement vers l'avant. Il n'y a pas de jeu dans la manivelle, donc vous avez complètement contrôle pendant la récupération et aucune sensation de « branlement » ce qui est important lors des récupérations arrêt et marche.

Manivelle en aluminium usiné

Votre moulinet est doté d'une manivelle en aluminium usiné extrêmement solide pour une durabilité maximale. Elle a été anodisée pour éviter la corrosion.

Poignée de manivelle EVA

Le poignées de manivelle sont confortables, légères et fournissent une surface antidérapante lorsque mouillées.

Entretien et graissage

Votre nouveau moulinet est conçu pour vous rendre un service fiable pendant bien des années. Évidemment comme pour toute machine de précision, un nettoyage périodique et un bon entretien sont nécessaires pour une performance maximale continue.

Il est nécessaire d'utiliser de l'huile légère et de la graisse pour les moulinets fabriqués de nos jours. Utiliser l'huile et la graisse avec modération; de trop pourrait avoir un effet négatif sur la performance du moulinet. Il y a des huiles légères et du lubrifiant faits spécialement pour les moulinets de pêche qu'on peut trouver à basspro.com et cabelas.com

En règle générale, il est préférable d'utiliser de l'huile pour lubrifier les pièces mobiles de votre moulinet tels que les roulements à billes, paliers, raccords de manivelle, ressorts d'arceau, etc. Et d'utiliser de la graisse pour lubrifier les engrenages d'entraînement et de pignon.

Il n'est pas recommandé d'utiliser une huile tous usages. Beaucoup de ces huiles ont des propriétés qui attireront les saletés et la poussière dans les parties internes. Ceci pourrait causer une usure excessive et réduire la longévité du moulinet.

Après chaque excursion de pêche, vérifier s'il y a des saletés ou du sable dans le moulinet. S'il a été exposé à l'eau de mer, il faudra retirer la bobine et rincer le moulinet entier à l'eau fraîche. Sécher ensuite avec un chiffon doux et lubrifier le moulinet comme indiqué ci-dessus.

Garantie limitée des combinaison de pêche Bass Pro Shops^{MD} et Cabela's^{MD}

Bass Pro Shops et Cabela's réparera ou remplacera (à sa discrétion) tout combinaison de pêche de marque Bass Pro Shops et Cabela's qui s'avérera défectueux tant au niveau de la fabrication qu'à celui des matériaux, et ce sur une période d'un an suivant la date d'achat originale. Vous devez conserver votre preuve d'achat datée pour valider la garantie. Cette garantie vous confère des droits légaux spécifiques et vous avez peut-être d'autres droits supplémentaires qui varient d'un État et d'une province à l'autre.

Pour les combinaisons de pêche achetés par notre catalogue ou sur le site www.basspro.com et cabelas.com :

•**Pour remplacement seulement :** Retournez votre combinaison de pêche port payé, accompagné de votre preuve d'achat datée validant votre garantie au Centre de retours de marchandises à l'adresse indiquée sur votre reçu.

•**Pour réparation seulement :** Retournez votre combinaison de pêche, port payé, accompagné d'une copie de votre preuve d'achat datée validant votre garantie, à l'adresse du Centre Outdoor World Rod & Reel Repair^{MD} mentionnée ci-dessous.

Pour les combinaisons de pêche achetés chez des détaillants de produits Bass Pro Shops et Cabela's :

•**Pour remplacement seulement :** Retournez votre combinaison de pêche (port payé si vous l'envoyez par la poste) au magasin où vous l'avez acheté, accompagné de votre preuve d'achat datée.

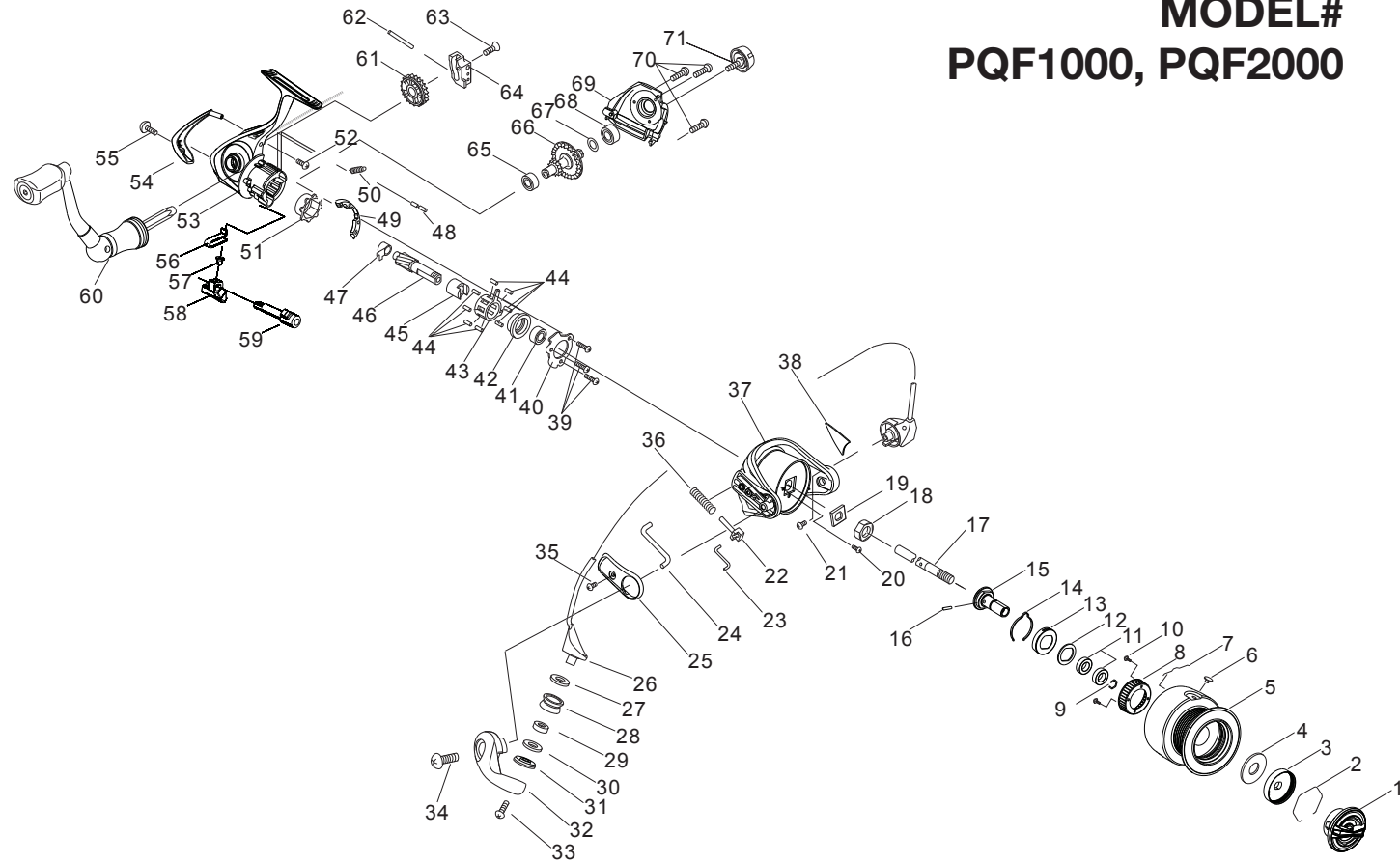
•**Pour réparation seulement :** Retournez votre combinaison de pêche port payé, accompagné d'une copie de votre preuve d'achat datée validant votre garantie, à l'adresse du Centre Outdoor World Rod & Reel Repair mentionnée ci-dessous.

Outdoor World Rod & Reel Repair, 2300 E. Turner, Suite M, Springfield, MO 65803

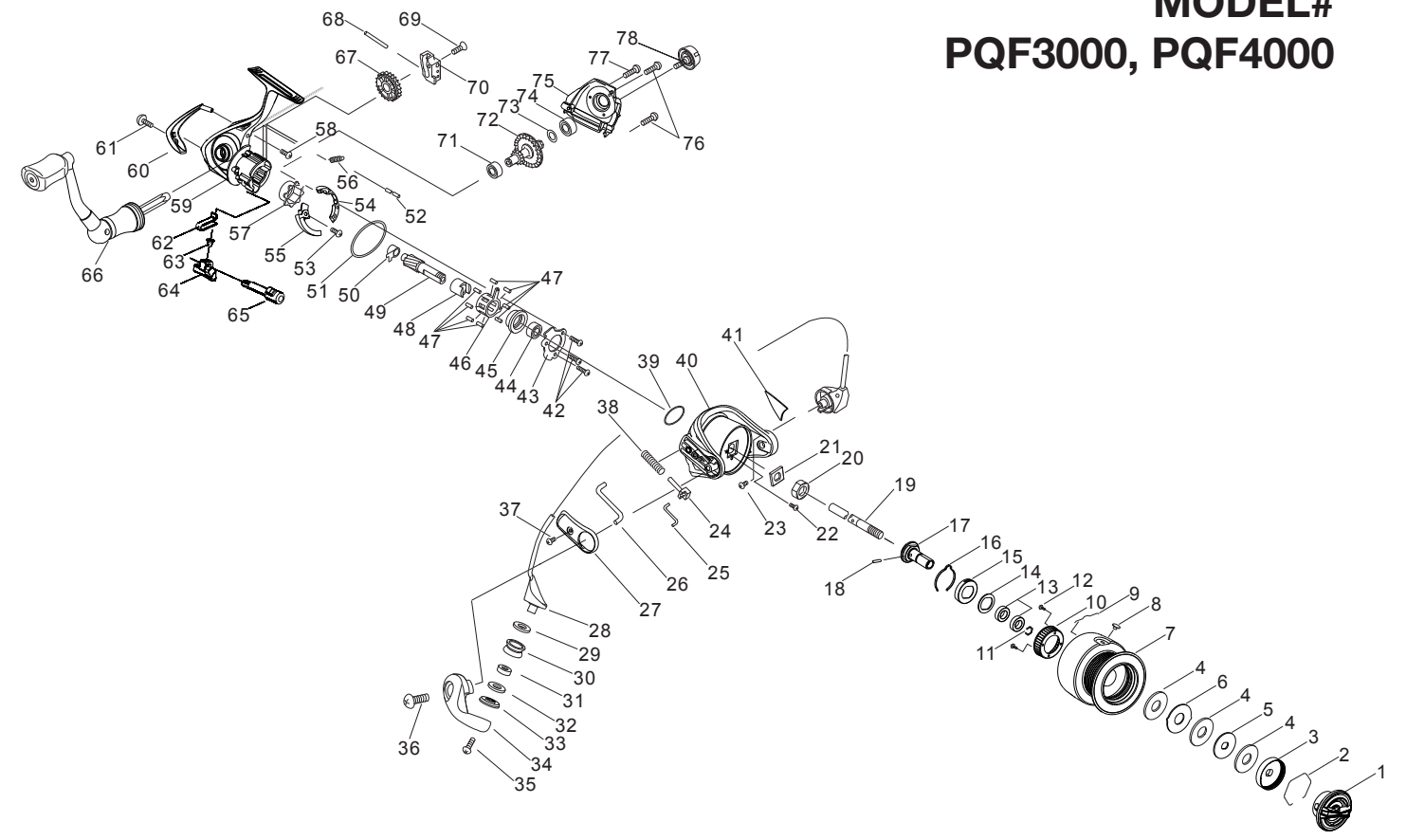
Cette garantie ne couvre pas les pièces perdues ni les défaillances et les dommages causés par un abus d'usage, des accidents et l'usure normale. Le fait de ne pas nettoyer, lubrifier et pourvoir à l'entretien raisonnable et nécessaire rendra la garantie nulle. Réparation de votre combinaison nécessaire à cause d'un usage anormal ou d'une modification ou suivant expiration de la garantie sera disponible auprès d'Outdoor World Rod & Repair moyennant un prix raisonnable à condition que le combinaison soit renvoyé port payé.

Sauf en cas d'interdiction par la loi en vigueur, il n'y a aucunes garanties et conditions, exprimées ou tacites, autres que celles indiquées expressément par la présente garantie. Bass Pro Shops et Cabela's ne sera en aucun cas responsable ni pour un montant plus élevé que le prix d'achat actuel du produit ni pour dommages et intérêts spécifiques, accessoires et indirects éprouvés et encourus relatifs au produit, et Bass Pro Shops et Cabela's n'assume pas et n'autorise aucune autre personne à assumer à sa place, une obligation ou responsabilité quelconque autre que celles indiquées expressément par la présente garantie.

MODEL#
PQF1000, PQF2000



MODEL#
PQF3000, PQF4000



| NO. | PARTS NO. | PARTS NAME | NO. | PARTS NO. | PARTS NAME | NO. | PARTS NO. | PARTS NAME |
|-----|-----------|-------------------|-----|-----------|---------------------|-----|------------|------------------------|
| 1 | 322127 | DRAG KNOB ASSY. | 24 | 152114 | KICK LEVER | 48 | 23349 | SPRING PIN |
| 2 | 422008 | STOPPER SPRING | 25 | 412144 | COVER A | 49 | 9406-01-20 | CONTROL PLATE |
| 3 | 262034 | CLICK PLATE | 26 | 29369 | BAIL ARM ASSY. | 50 | 67107 | ONE-WAY CLUTCH SPRING |
| 4 | 26454F | DRAG WASHER | 27 | 27704 | WASHER | 51 | 68449 | OUTER RING |
| 5 | 062361 | SPOOL ASSY.(1000) | 28 | 25099 | ROLLER | 52 | 20546 | SCREW |
| | 062362 | SPOOL ASSY.(2000) | 29 | 38248 | BALL BEARING | 53 | 032131 | MAIN BODY ASSY. |
| 6 | 582102 | LINE CLIP | 30 | 27704 | WASHER | 54 | 412179 | PROTECTOR |
| 7 | 672110 | SPRING | 31 | 17451 | COLLAR | 55 | 20608 | SCREW |
| 8 | 132002 | CLICK | 32 | 15708C | BAIL ARM LEVER | 56 | 8406-01-26 | ANTI-REVERSE SPRING |
| 9 | 422005 | SPOOL WASHER | 33 | 21165 | SCREW | 57 | 8405-LD-01 | SCREW |
| 10 | 20638 | SCREW | 34 | 20663 | SCREW | 58 | 152111 | ANTI-REVERSE LEVER |
| 11 | 38211 | BALL BEARING | 35 | 20629 | SCREW | 59 | 8405-01-28 | ANTI-REVERSE CAM |
| 12 | 672014 | CLICK WASHER | 36 | 67077 | DEAD POINT SPRING | 60 | 072018 | HANDLE ASSY. |
| 13 | 302022 | CLICK HOLDER | 37 | 052121 | ROTOR | 61 | 10474 | BULL GEAR |
| 14 | 672123 | CLICK SPRING | 38 | 612901 | COVER B | 62 | 342151 | OSCILLATOR GUIDE SHAFT |
| 15 | 342002 | BUSH | 39 | 20610 | SCREW | 63 | 20383A | SCREW |
| 16 | 232103 | PIN | 40 | 30162 | BEARING SUPPORT | 64 | 110102 | OSCILLATOR |
| 17 | 342162 | SHAFT | 41 | 38049 | BALL BEARING | 65 | 38059 | BALL BEARING |
| 18 | 18035 | NUT | 42 | 17435 | BALL BEARING COLLAR | 66 | 082001 | MAIN GEAR |
| 19 | 302001 | NUT WASHER | 43 | 68517 | HOLDER | 67 | 27290A | WASHER |
| 20 | 20662 | SCREW | 44 | 25089 | ROLLER | 68 | 38049 | BALL BEARING |
| 21 | 20634 | SCREW | 45 | 17413 | INNER RING | 69 | 042129 | SIDEPLATE |
| 22 | 68513 | SLIDER | 46 | 09332 | PINION GEAR | 70 | 20559 | SCREW |
| 23 | 68519A | LINK | 47 | 16358 | BUSH | 71 | 0219822 | HANDLE CAP ASSY. |

| NO. | PARTS NO. | PARTS NAME | NO. | PARTS NO. | PARTS NAME | NO. | PARTS NO. | PARTS NAME |
|-----|-----------|-------------------|-----|------------|---------------------|-----|------------|------------------------|
| 1 | 322127 | DRAG KNOB ASSY. | 26 | 9426-02-07 | KICK LEVER | 52 | 23349 | SPRING PIN |
| 2 | 422008 | STOPPER SPRING | 27 | 412145 | COVER A | 53 | 20610 | SCREW |
| 3 | 262037 | CLICK PLATE | 28 | 9426-02-06 | BAIL ARM ASSY. | 54 | 492004 | CONTROL PLATE |
| 4 | 270053F | DRAG WASHER | 29 | 27704 | WASHER | 55 | 682018 | KICK CAM |
| 5 | 262005 | DRAG WASHER | 30 | 25099 | ROLLER | 56 | 67107 | ONE-WAY CLUTCH SPRING |
| 6 | 262006 | DRAG WASHER | 31 | 38248 | BALL BEARING | 57 | 68449 | OUTER RING |
| 7 | 062363 | SPOOL ASSY.(3000) | 32 | 27704 | WASHER | 58 | 20546 | SCREW |
| | 062364 | SPOOL ASSY.(4000) | 33 | 17451 | COLLAR | 59 | 032132 | MAIN BODY ASSY. |
| 8 | 582102 | LINE CLIP | 34 | 15708C | BAIL ARM LEVER | 60 | 412181 | PROTECTOR |
| 9 | 672110 | SPRING | 35 | 21165 | SCREW | 61 | 20635 | SCREW |
| 10 | 132002 | CLICK | 36 | 20663 | SCREW | 62 | 8406-01-28 | ANTI-REVERSE SPRING |
| 11 | 422005 | SPOOL WASHER | 37 | 20629 | SCREW | 63 | 8405-LD-01 | SCREW |
| 12 | 20638 | CLICK CLAW | 38 | 67145 | DEAD POINT SPRING | 64 | 152111 | ANTI-REVERSE LEVER |
| 13 | 382116 | BUSH | 39 | 462106 | "O" RING | 65 | 8425-08-02 | ANTI-REVERSE CAM |
| 14 | 672014 | CLICK WASHER | 40 | 052122 | ROTOR | 66 | 072018 | HANDLE ASSY. |
| 15 | 302022 | CLICK HOLDER | 41 | 612902 | COVER B | 67 | 10488 | BULL GEAR |
| 16 | 672123 | CLICK SPRING | 42 | 20610 | SCREW | 68 | 342152 | OSCILLATOR GUIDE SHAFT |
| 17 | 342003 | BUSH | 43 | 302009 | BEARING SUPPORT | 69 | 20383A | SCREW |
| 18 | 232103 | PIN | 44 | 38049 | BALL BEARING | 70 | 110103 | OSCILLATOR |
| 19 | 342163 | SHAFT | 45 | 17435 | BALL BEARING COLLAR | 71 | 38059 | BALL BEARING |
| 20 | 18035 | NUT | 46 | 68517 | HOLDER | 72 | 082002 | MAIN GEAR |
| 21 | 302001 | NUT WASHER | 47 | 25089 | ROLLER | 73 | 27290A | WASHER |
| 22 | 20662 | SCREW | 48 | 17413 | INNER RING | 74 | 38049 | BALL BEARING |
| 23 | 20634 | SCREW | 49 | 09333 | PINION GEAR | 75 | 042130 | SIDEPLATE |
| 24 | 68513 | SLIDER | 50 | 16359 | BUSH | 76 | 20559 | SCREW |
| 25 | 68519A | LINK | 51 | 460023 | "O" RING | 77 | 202024 | SCREW |
| | | | | | | 78 | 0219822 | HANDLE CAP ASSY. |