



Formula

BAITCASTING REEL

FML10SHA, FML10SHLA,
FML10HA, FML10HLA

Congratulations on your purchase of a Bass Pro Shops® Formula reel! This reel is manufactured with the highest quality components and has been extensively tested to ensure that your day on the water is more productive. Please take a moment to familiarize yourself with the integrated performance-enhancing features of this reel before use. This will help you to optimize the reel's settings and even further increase your fishing success. We wish you the best of luck in your future angling adventures!

Reel Specifications

Model	Bearings	Weight (oz.)	Max Drag (lbs.)	Line Capacity mono/braid (lb./yds.)	IPT	Gear Ratio
FML10SHA	9+1	7	12	10/155, 12/130, 14/105 30/190, 40/155, 50/105	30"	7.3:1
FML10SHLA	9+1	7	12	10/155, 12/130, 14/105 30/190, 40/155, 50/105	30"	7.3:1
FML10HA	9+1	7	12	10/155, 12/130, 14/105 30/190, 40/155, 50/105	27"	6.6:1
FML10HLA	9+1	7	12	10/155, 12/130, 14/105 30/190, 40/155, 50/105	27"	6.6:1

- 10 Bearing System
- Aluminum Frame
- Adjustable Dual Braking System™
- Double-Anodized Aluminum Spool
- Powerlock™ Instant Anti-Reverse
- EVA Handle Knobs

Features and Operations Instructions

Double-Anodized Aluminum Spool

The spool has been double-anodized to provide years of corrosion resistance.

Powerlock™ Instant Anti-Reverse

Your reel is equipped with our Powerlock instant anti-reverse system. This is a special type of bearing that allows the handle to only turn forward. There is no play in the handle, so you have complete control during the retrieve and no "loose" feeling, which is important during stop-and-go retrieves.

Adjustable Dual Braking System™

Your reel is equipped with Dual Braking System. It uses both a centrifugal brake system and an externally adjustable magnetic brake system. The braking system is used to help prevent backlashes while casting. You can adjust the centrifugal brake mechanism by removing the palming side-plate. Once open, you will see a flat disk attached to the spool assembly. A dial with two indicators is located near the center around the tip of the spool shaft. This dial controls the 4 brake shoes built into the disk. The dial can be adjusted from 0 to 4 to engage the desired number of brake shoes. When engaged, the brake shoes exert outward pressure against the spool housing, creating friction and preventing spool overruns. The greater the number of brakes engaged, the more dramatic the impact on spool speed. The magnetic braking system provides additional stopping power when a lure or bait hits the water during a cast. The external dial can be adjusted to a wide range of settings from 0 to 10. As the setting number is increased, a magnet-lined pad within the side-plate is extended toward the spool. The higher the setting, the greater the resistance provided by the magnets. The dial should be adjusted whenever a lure or bait is changed to maintain the desired stopping effect.

Star Drag

Your reel has a powerful star drag for fighting stronger, faster fish. The drag washers provide a smooth, even flow of line when a fish surges to prevent the line from breaking. Even when wet, these washers won't slip or grab. The star drag is the star-shaped wheel located behind the reel handle. To adjust, simply turn forward to increase drag or turn backward to decrease the amount of drag. To properly set the drag, you will need a spring scale. Your drag should be set at 25% of the test rating of your line. Tie a loop in the end of your main line. Run it through the guides of your rod and attach it to the hook on the scale. Pull the scale until it registers 25% of the line rating. If you are using a 10 lb. test, then you should set your drag to start slipping at 2.5 lbs.

Reel Care And Lubrication

Your new reel is designed to provide years of dependable service. But like any other precision machine, periodic cleaning and maintenance is required for continued peak performance.

Reels made today require both a lightweight oil and grease. Oil and grease should be used sparingly; too much can have a negative impact on reel performance. There are lightweight oils and greases made specifically for fishing reels at basspro.com.

As a rule of thumb, oils should be used to lubricate any moving part on the reel, e.g. ball bearings, bushings, handle joints, bail springs, etc. Grease should be used to lubricate the main drive gear and pinion gear.

We do not recommend using any multipurpose oils. Many of these oils have properties that attract dirt and dust to the internal parts. This may cause excessive wear and reduce the life of the reel.

After each trip, the reel should be checked for dirt or sand. If it has been exposed to saltwater, the spool should be removed and the entire reel rinsed in fresh water. Dry with a soft cloth and lubricate the reel as described above.

Bass Pro Shops® Fishing Reels: Limited Warranty

Bass Pro Shops will repair or replace (at our discretion) any Bass Pro Shops reel which proves to be defective in workmanship or materials within one year from the original date of purchase. You must save your dated sales receipt for warranty validation. This warranty gives you specific legal rights, and you may have other rights which vary from state to state or province to province.

For reels purchased through Bass Pro Shops® catalogs or Bass Pro Shops.com:

- **For reel replacement only:** Return your reel, postage prepaid, with your dated sales receipt to the Return Center address listed on your receipt.
- **For reel repair only:** Return your reel, postage prepaid, with a copy of your dated sales receipt as proof of purchase and warranty validation to the Outdoor World Rod & Reel Repair® address below.

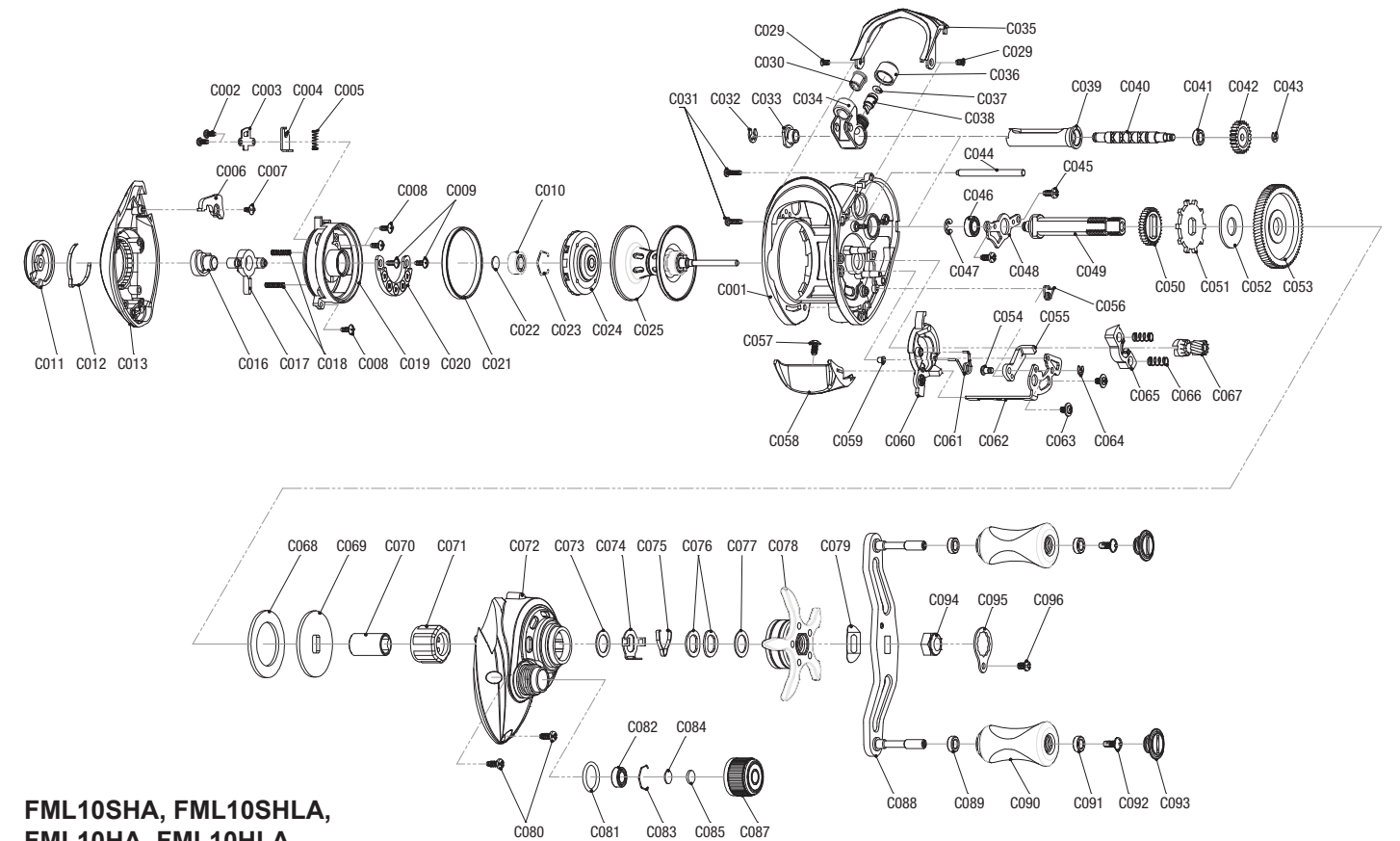
For reels purchased through Bass Pro Shops retail locations:

- **For reel replacement only:** Return your reel (postage prepaid if sending by mail) along with your dated sales receipt to the store from which it was purchased.
- **For reel repair only:** Return your reel, postage prepaid, with a copy of your dated sales receipt as proof of purchase and warranty validation to the Outdoor World Rod & Reel Repair address below.

Outdoor World Rod & Reel Repair
2300 E. Turner, Suite M
Springfield, MO 65803

This warranty does not cover lost parts, malfunctions, or damage due to abuse, accidents, or normal wear. Failure to clean, lubricate and provide reasonable and necessary maintenance will void the warranty. Repairs needed to your reel due to abnormal use or modification, or after warranty expiration, are available for a reasonable charge from Outdoor World Rod & Reel Repair, providing the reel is returned postage paid.

Except to the extent prohibited by applicable law, there are no warranties or conditions, express or implied, other than those expressly set out herein. Bass Pro Shops shall not, under any circumstances, be liable for an amount greater than the actual purchase price of the product nor for any special, incidental, or consequential damages sustained or incurred in connection with the product, and Bass Pro Shops does not assume, and does not authorize any person to assume for it, any obligation or liability other than those expressly set out herein.



FML10SHA, FML10SHLA, FML10HA, FML10HLA

NO.	PARTS NAME						
C001	FRAME		C036	LEVEL WIND NUT	C067	PINION GEAR	
C002	TAPPING SCREW	x2	C037	WASHER	C068	DRAG WASHER	
C003	STOPPER PLATE		C038	LEVEL WIND PIN	C069	DRAG 'D' WASHER	
C004	STOPPER		C039	PIPE	C070	SLEEVE	
C005	SPRING		C040	WORM SHAFT	C071	ONE-WAY CLUTCH	
C006	STOPPER LEVER		C041	BALL BEARING	C072	GEAR SIDE COVER	
C007	TAPPING SCREW		C042	WORM GEAR	C073	WASHER	
C008	TAPPING SCREW	x3	C043	E-RING	C074	DRAG CLICK HOLDER	
C009	TAPPING SCREW	x2	C044	PILLAR	C075	DRAG CLICK SPRING	
C010	BALL BEARING		C045	TAPPING SCREW	x2	C076	SPRING WASHER
C011	CONTROL KNOB		C046	BALL BEARING	C077	WASHER	
C012	CLICK SPRING		C047	E-RING	C078	STAR DRAG	
C013	PALM SIDE COVER		C048	BEARING PLATE	C079	LEAF SPRING	
C016	SLIDE 'B'		C049	CRANK SHAFT	C080	TAPPING SCREW	
C017	SLIDE 'A'		C050	O.S. GEAR	x2	C081	O-RING
C018	SPRING	x2	C051	RATCHET	C082	BALL BEARING	
C019	SPOOL COVER		C052	WASHER	C083	HEX-RING	
C020	MAGNET HOLDER		C053	DRIVE GEAR	C084	WASHER	
C021	BRAKE RING		C054	KICK LEVER HOLDER	C085	WASHER	
C022	WASHER		C055	KICK LEVER	C087	TENSION KNOB	
C023	HEX-RING		C056	SPRING	C088	HANDLE ASS'Y	
C024	BRAKE HOLDER ASS'Y		C057	TAPPING SCREW	C089	BALL BEARING (2 BB)	
C025	SPOOL ASS'Y (1BB)		C058	THUMB BAR	x2	C090	HANDLE KNOB
C029	TAPPING SCREW	x2	C059	BUSHING	C091	BALL BEARING (2BB)	
C030	LINE GUIDE		C060	CLUTCH CAM	C092	SCREW	
C031	TAPPING SCREW	x2	C061	SPRING	x2	C093	HANDLE KNOB CAP
C032	E-RING		C062	CLUTCH LINK	C094	HANDLE NUT	
C033	BUSHING		C063	TAPPING SCREW	x2	C095	HANDLE RETAINER
C034	LEVEL WIND		C064	E-RING	C096	SCREW	
C035	HOOD		C065	CLUTCH			
			C066	COIL SPRING	x2		



Formula

MOULINET POUR LE LANCE LOURD

FML10SHA, FML10SHLA, FML10HA, FML10HLA

Félicitations pour votre achat du moulinet Bass Pro Shops Formula reel! Ce moulinet est fabriqué avec des pièces de la plus haute qualité et il a été soumis à de nombreux essais pour assurer que votre journée sur l'eau soit plus productive. Veuillez prendre quelques minutes pour vous familiariser avec les éléments d'amélioration de performance intégrés à ce moulinet avant de l'utiliser. Ceci vous aidera à optimiser les réglages du moulinet et à augmenter encore plus votre réussite de pêche. Nous vous souhaitons bonne chance pour vos aventures de pêche à l'avenir!

Caractéristiques

Modèle	Roulements	Poids (g)	Freinage Max (kg)	Capacité de ligne mono/braid (kg/m)	Récup (cm)	Ratio d'engrenage
FML10SHA	9+1	198	5	4/140, 5/115, 6/95 <i>13/170, 18/140, 22/95</i>	78	7.3:1
FML10SHLA	9+1	198	5	4/140, 5/115, 6/95 <i>13/170, 18/140, 22/95</i>	78	7.3:1
FML10HA	9+1	198	5	4/140, 5/115, 6/95 <i>13/170, 18/140, 22/95</i>	70	6.6:1
FML10HLA	9+1	198	5	4/140, 5/115, 6/95 <i>13/170, 18/140, 22/95</i>	70	6.6:1

- **Système à 10 roulements**
- **Bâti monobloc en aluminum**
- **Système à double frein réglable**
- **Tambour en aluminium doublement anodisé**
- **Anti-retour instantané Powerlock™**

Caractéristiques et Mode D'emploi

Tambour en aluminium doublement anodisé

Le tambour a été doublement anodisé pour fournir des années de résistance à la corrosion.

Anti-retour instantané Powerlock™

Votre moulinet est équipé d'un système anti-retour instantané Powerlock™ C'est un type de roulement spécial qui permet à la manivelle de tourner seulement vers l'avant. Il n'y a pas de jeu dans la manivelle, donc vous avez complètement contrôle pendant la récupération et aucune sensation de « branlement » ce qui est important lors des récupérations arrêt et marche.

Système à double frein réglable

Votre moulinet est équipé d'un système de frein double. Il utilise un système de frein centrifuge ainsi qu'un système de frein magnétique réglable de l'extérieur. Ces systèmes de frein sont utilisés pour aider à éviter les contrecoups à l'emballlement lors des lancers. Vous pouvez régler le mécanisme du frein centrifuge en retirant la plaque latérale cale main. Une fois ouverte, vous verrez un disque plat attaché au montage de la bobine. Une rondelle de réglage avec deux indicateurs se trouve près du centre à l'extrémité de l'arbre de la bobine. Cette rondelle contrôle les 4 sabots de frein intégrés dans le disque. On peut régler la rondelle de 0 à 4 pour activer le nombre de sabots désiré. Lorsqu'ils sont activés, les sabots de frein exercent des pressions vers l'extérieur contre le carter de la bobine créant un frottement pour éviter les emballlements de la bobine. Le plus de sabots seront embrayés, le plus dramatique sera l'impact sur la vitesse de la bobine. Le système de frein magnétique fournit une force d'arrêt supplémentaire lorsqu'un leurre ou un appât tombe sur l'eau pendant le lancer. Il est possible d'ajuster la rondelle d'ajustement extérieur à une vaste gamme de réglages de 0 à 10. Lorsqu'on augmente le réglage, un patin magnétique à l'intérieur de la plaque latérale glisse vers la bobine, Le plus le réglage sera haut, le plus de résistance les aimants produiront. Il est bien d'ajuster cette rondelle à chaque fois que l'on changera de leurre ou d'appât pour obtenir l'effet d'arrêt désiré.

Frein étoile

Votre moulinet a un frein étoile puissant pour combattre le poisson plus fort et plus rapide. Les rondelles de frein procurent un déroulement de ligne doux et régulier lorsqu'un poisson fait un mouvement vif pour éviter à la ligne de se briser. Même lorsqu'elles sont mouillées, ces rondelles ne glissent pas et ne saisissent pas. Le frein étoile est une roulette en forme d'étoile située derrière la manivelle du moulinet. Pour le régler, tournez simplement vers l'avant pour augmenter le freinage ou vers l'arrière pour diminuer le freinage. Pour bien régler le freinage, vous aurez besoin d'une balance à ressort. Votre freinage devrait être réglé à 25% de la valeur de test pour votre ligne. Faites une boucle au bout de votre ligne principale. Faites la passer dans les guides de votre canne et attachez la au crochet de la balance. Tirez sur la balance jusqu'à ce qu'elle indique 25% de la valeur de test. Si vous utilisez un test 4,53 kg, vous devriez régler votre freinage pour que le glissement commence à 1,13 kg.

Entretien et Graissage

Votre nouveau moulinet est conçu pour vous rendre un service fiable pendant bien des années. Évidemment comme pour toute machine de précision, un nettoyage périodique et un bon entretien sont nécessaires pour une performance maximale continue.

Il est nécessaire d'utiliser de l'huile légère et de la graisse pour les moulinets fabriqués de nos jours. Utiliser l'huile et la graisse avec modération; de trop pourrait avoir un effet négatif sur la performance du moulinet. Il y a des huiles légères et du lubrifiant faits spécialement pour les moulinets de pêche qu'on peut trouver à basspro.com.

En règle générale, il est préférable d'utiliser de l'huile pour lubrifier les pièces mobiles de votre moulinet tels que les roulements à billes, paliers, raccords de manivelle, ressorts d'arceau, etc. et d'utiliser de la graisse pour lubrifier les engrenages d'entraînement et de pignon.

Il n'est pas recommandé d'utiliser une huile tous usages. Beaucoup de ces huiles ont des propriétés qui attireront les saletés et la poussière dans les parties internes. Ceci pourrait causer une usure excessive et réduire la longévité du moulinet.

Après chaque excursion de pêche, vérifier s'il y a des saletés ou du sable dans le moulinet. S'il a été exposé à l'eau de mer, il faudra retirer la bobine et rincer le moulinet entier à l'eau fraîche. Sécher ensuite avec un chiffon doux et lubrifier le moulinet comme indiqué ci-dessus.

Moulinets de Pêche Bass Pro Shops: Garantie Limit

Bass Pro Shops réparera ou remplacera (à sa discrétion) tout moulinet de pêche de marque Bass Pro Shops qui s'avérera défectueux tant au niveau de la fabrication qu'à celui des matériaux, et ce sur une période d'un an suivant la date d'achat originale. Vous devez conserver votre preuve d'achat datée pour valider la garantie. Cette garantie vous confère des droits légaux spécifiques et vous avez peut-être d'autres droits supplémentaires qui varient d'un État et d'une province à l'autre.

Pour les moulinets de pêche achetés par notre catalogue ou sur le site www.basspro.com:

- **Pour remplacement du moulinet seulement:** Retournez votre moulinet de pêche port payé, accompagné de votre preuve d'achat datée validant votre garantie au Centre de retours de marchandises à l'adresse indiquée sur votre reçu
- **Pour réparation du moulinet seulement:** Retournez votre moulinet de pêche, port payé, accompagné d'une copie de votre preuve d'achat datée validant votre garantie à l'adresse du Centre Outdoor World Rod & Reel Repair^{MD} mentionnée ci-dessous.

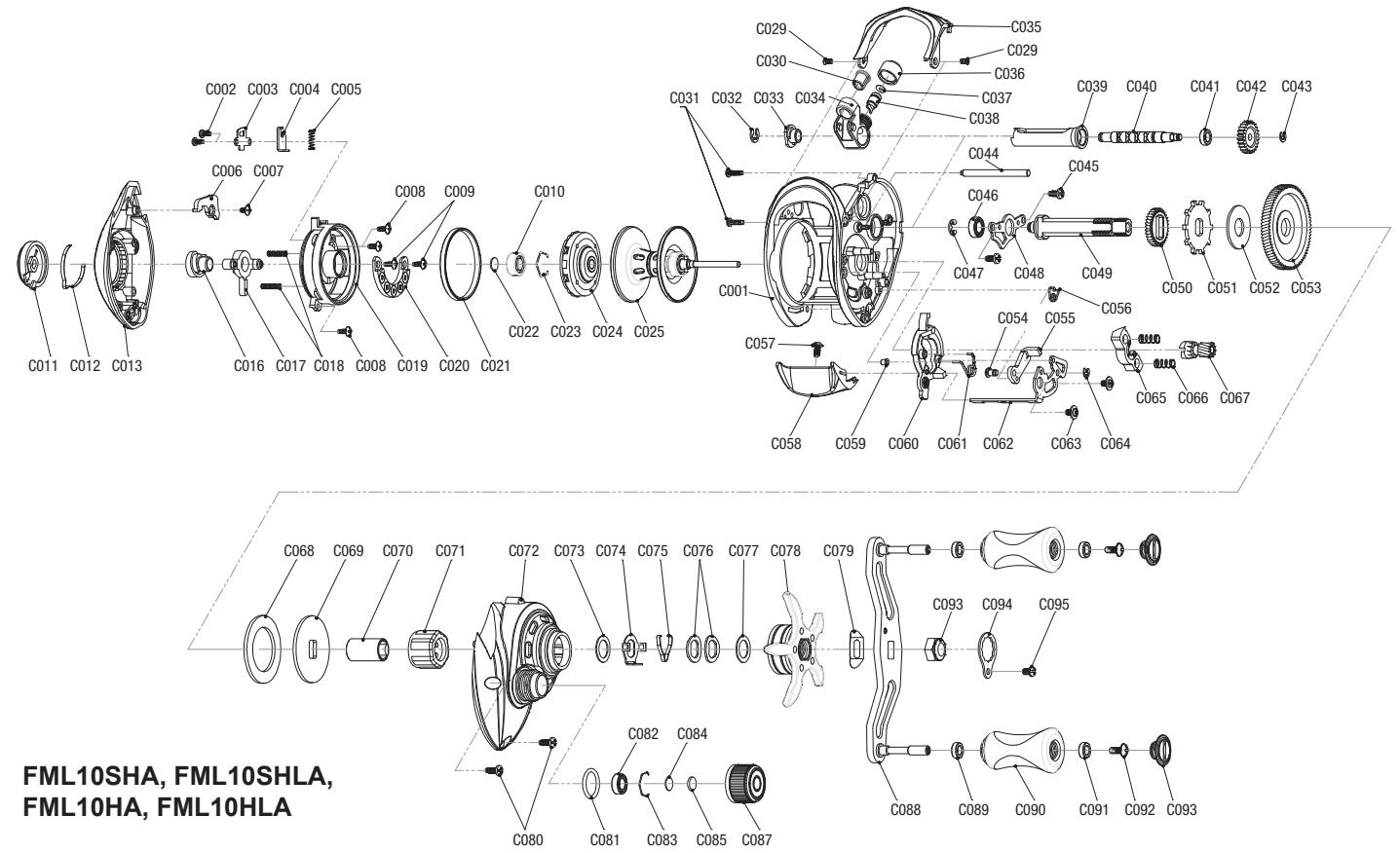
Pour les moulinets de pêche achetés chez des détaillants de produits Bass Pro Shops^{MD}:

- **Pour remplacement du moulinet seulement:** Retournez votre moulinet de pêche (port payé si vous l'envoyez par la poste) au magasin où vous l'avez acheté, accompagné de votre preuve d'achat datée.
- **Pour réparation seulement:** Retournez votre moulinet de pêche port payé, accompagné d'une copie de votre preuve d'achat datée validant votre garantie à l'adresse du Centre Outdoor World Rod & Reel Repair mentionnée ci-dessous.

**Outdoor World Rod & Reel Repair
2300 E. Turner, Suite M
Springfield, MO 65803**

Cette garantie ne couvre pas les pièces perdues ni les défaillances et les dommages causés par un abus d'usage, des accidents et l'usure normale. Le fait de ne pas nettoyer, lubrifier, et pourvoir à l'entretien raisonnable et nécessaire rendra la garantie nulle. Réparation de votre moulinet nécessaire à cause d'un usage anormal ou d'une modification ou suivant expiration de la garantie sera disponible auprès d'Outdoor World Rod & Repair moyennant un prix raisonnable à condition que le moulinet soit renvoyé port payé.

Sauf en cas d'interdiction par la loi en vigueur, il n'y a aucunes garanties et conditions, exprimées ou tacites, autres que celles indiquées expressément par la présente garantie. Bass Pro Shops Fishing ne sera en aucun cas responsable ni pour un montant plus élevé que le prix d'achat actuel du produit ni pour dommages et intérêts spécifiques, accessoires et indirects éprouvés et encourus relatifs au produit, et Bass Pro Shops Fishing n'assume pas et n'autorise aucune autre personne à assumer à sa place, une obligation ou responsabilité quelconque autre que celles indiquées expressément par la présente garantie.



NO.	PARTS NAME	QTY	NO.	PARTS NAME	QTY	NO.	PARTS NAME	QTY
C001	FRAME		C036	LEVEL WIND NUT		C067	PINION GEAR	
C002	TAPPING SCREW	x2	C037	WASHER		C068	DRAG WASHER	
C003	STOPPER PLATE		C038	LEVEL WIND PIN		C069	DRAG 'D' WASHER	
C004	STOPPER		C039	PIPE		C070	SLEEVE	
C005	SPRING		C040	WORM SHAFT		C071	ONE-WAY CLUTCH	
C006	STOPPER LEVER		C041	BALL BEARING		C072	GEAR SIDE COVER	
C007	TAPPING SCREW		C042	WORM GEAR		C073	WASHER	
C008	TAPPING SCREW	x3	C043	E-RING		C074	DRAG CLICK HOLDER	
C009	TAPPING SCREW	x2	C044	PILLAR		C075	DRAG CLICK SPRING	
C010	BALL BEARING		C045	TAPPING SCREW	x2	C076	SPRING WASHER	x2
C011	CONTROL KNOB		C046	BALL BEARING		C077	WASHER	
C012	CLICK SPRING		C047	E-RING		C078	STAR DRAG	
C013	PALM SIDE COVER		C048	BEARING PLATE		C079	LEAF SPRING	
C016	SLIDE 'B'		C049	CRANK SHAFT		C080	TAPPING SCREW	x2
C017	SLIDE 'A'		C050	O.S. GEAR		C081	O-RING	
C018	SPRING	x2	C051	RATCHET		C082	BALL BEARING	
C019	SPOOL COVER		C052	WASHER		C083	HEX-RING	
C020	MAGNET HOLDER		C053	DRIVE GEAR		C084	WASHER	
C021	BRAKE RING		C054	KICK LEVER HOLDER		C085	WASHER	
C022	WASHER		C055	KICK LEVER		C087	TENSION KNOB	
C023	HEX-RING		C056	SPRING		C088	HANDLE ASS'Y	
C024	BRAKE HOLDER ASS'Y		C057	TAPPING SCREW		C089	BALL BEARING (2 BB)	
C025	SPOOL ASS'Y (1BB)		C058	THUMB BAR		C090	HANDLE KNOB	x2
C029	TAPPING SCREW	x2	C059	BUSHING		C091	BALL BEARING (2BB)	
C030	LINE GUIDE		C060	CLUTCH CAM		C092	SCREW	x2
C031	TAPPING SCREW	x2	C061	SPRING		C093	HANDLE KNOB CAP	x2
C032	E-RING		C062	CLUTCH LINK		C094	HANDLE NUT	
C033	BUSHING		C063	TAPPING SCREW	x2	C095	HANDLE RETAINER	
C034	LEVEL WIND		C064	E-RING		C096	SCREW	
C035	HOOD		C065	CLUTCH				
			C066	COIL SPRING	x2			